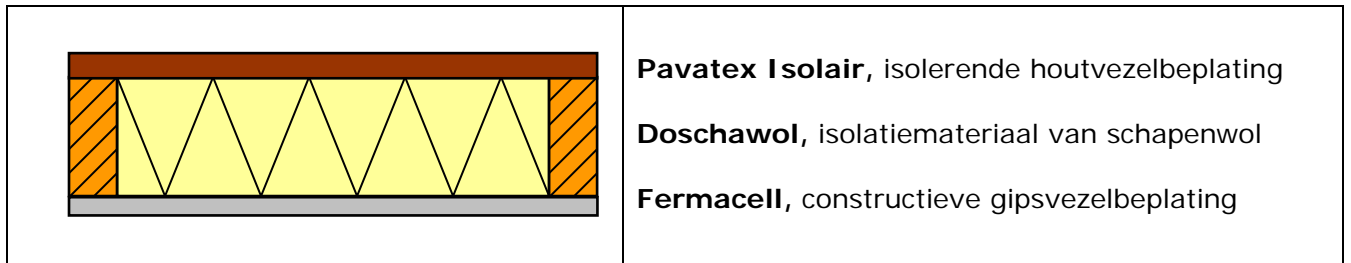


# VerantwoordBouwen

$$R_c = 4,95 \text{ m}^2 \text{ K/W}$$

(16% Stijl- en regelwerk)

## *Basisdetail:*



## **Opbouw:**

**Tierrafino** leemstuc = 3 mm

**Fermacell**, constructieve gipsvezelbeplating = 15 mm

Stijl- en regelwerk = 145 x 45

**Doschawol**, isolatiemateriaal van schapenwol = 150 mm

**Pavatex Isolair L 35**, isolerende houtvezelbeplating = 35 mm

Geventileerde luchtpouw = 45 mm

Houten rabatdelen = 22 mm

**Totale dikte = 265 mm**